

Dynamic- Electrónico

Totalizador electrónico
para contadores de agua fría
hasata 50°C del tipo Dynamic y Meijet



Características principales

Totalizador precintado herméticamente con una carcasa de vidrio/cobre

(IP68)

Visor LCD con activación y selección de datos por contacto magnético

Acceso a todos los valores de lectura en el visor LCD

Interfaces serie por cable y óptico

Lectura a distancia por interface M-Bus

Batería de gran duración (>8 años)

Datos de lectura emitidas por cable, teléfono, o interface inductivo

Protección importante de los datos para la misma facturación en caso de fallo de la batería

Totalizador

Visor de cristal líquido (pantalla LCD)

Interface infrarrojo (IR)

Interface serie con cable de conexión de longitud 5 m

Otros totalizadores de la gama Dynamic

Estándar (ver folleto Dynamic-Standard)

Encoder (ver folleto Dynamic-Encoder)

Híbrido (ver folleto Dynamic-Híbrido)

Sensus Metering Systems
C/ Suïssa nº35, 08917 Badalona, Spain

T: +34 934601064 F: +34 933997959

info.es@sensus.com www.sensus.com



El interés mayor del totalizador electrónico es de poder acceder al gran número de datos estadísticos en el funcionamiento del contador directamente in situ

La lectura directa del caudal instantáneo en el contador permite, por ejemplo, de controlar la eficacia de una bomba in situ sin agregar un equipo específico.

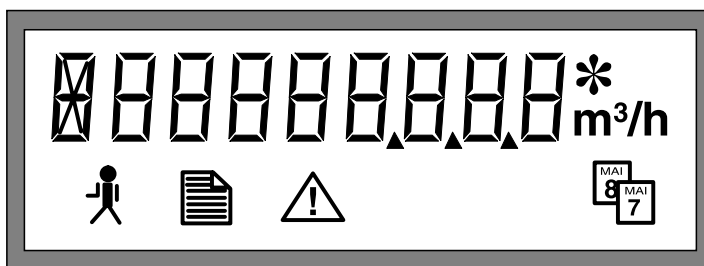
El procedimiento estructurado de acceso a los datos, con la ayuda de símbolos, simplifica la lectura en servicio y el acceso a valores estadísticos.

Acceso a los datos

Aproximando un imán (adjunto al totalizador)debajo del símbolo a la derecha del dato,se desplaza dentro de las diferentes opciones del menú.Dejando el imán más de 5 segundos encima del símbolo, se conmuta el dato dentro del menú A1 después A2 así sucesivamente.

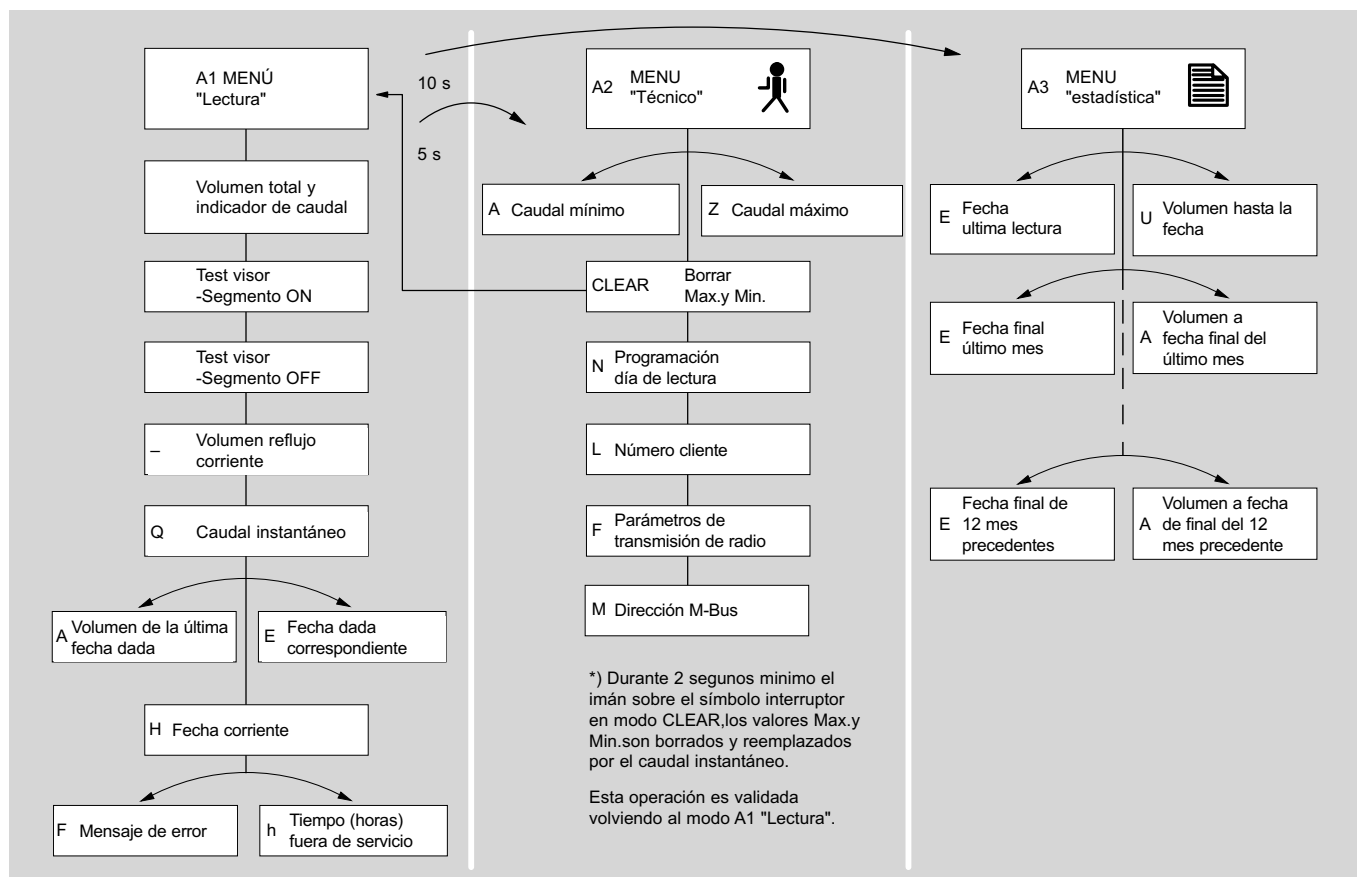
Datos

- Índice corriente
- Caudal instantáneo
- Caudal máximo
- Caudal mínimo
- Volumen en reflujó
- Número de serie del contador
- Fecha clave anual
- Valores estadísticos(12 últimos meses)
- Número cliente



Dato LCD del totalizador Dynamic-electrónico con 8 cifras y 6 símbolos.

En el caso donde el acceso de datos se realice por MiniBus (lectura inductiva), la distancia máxima entre el totalizador y la placa mural inductiva MiniPad debe ser 50 m máximo.



Posibilidades de lectura con el totalizador Dynamic-Electrónico (:visor alternativo)